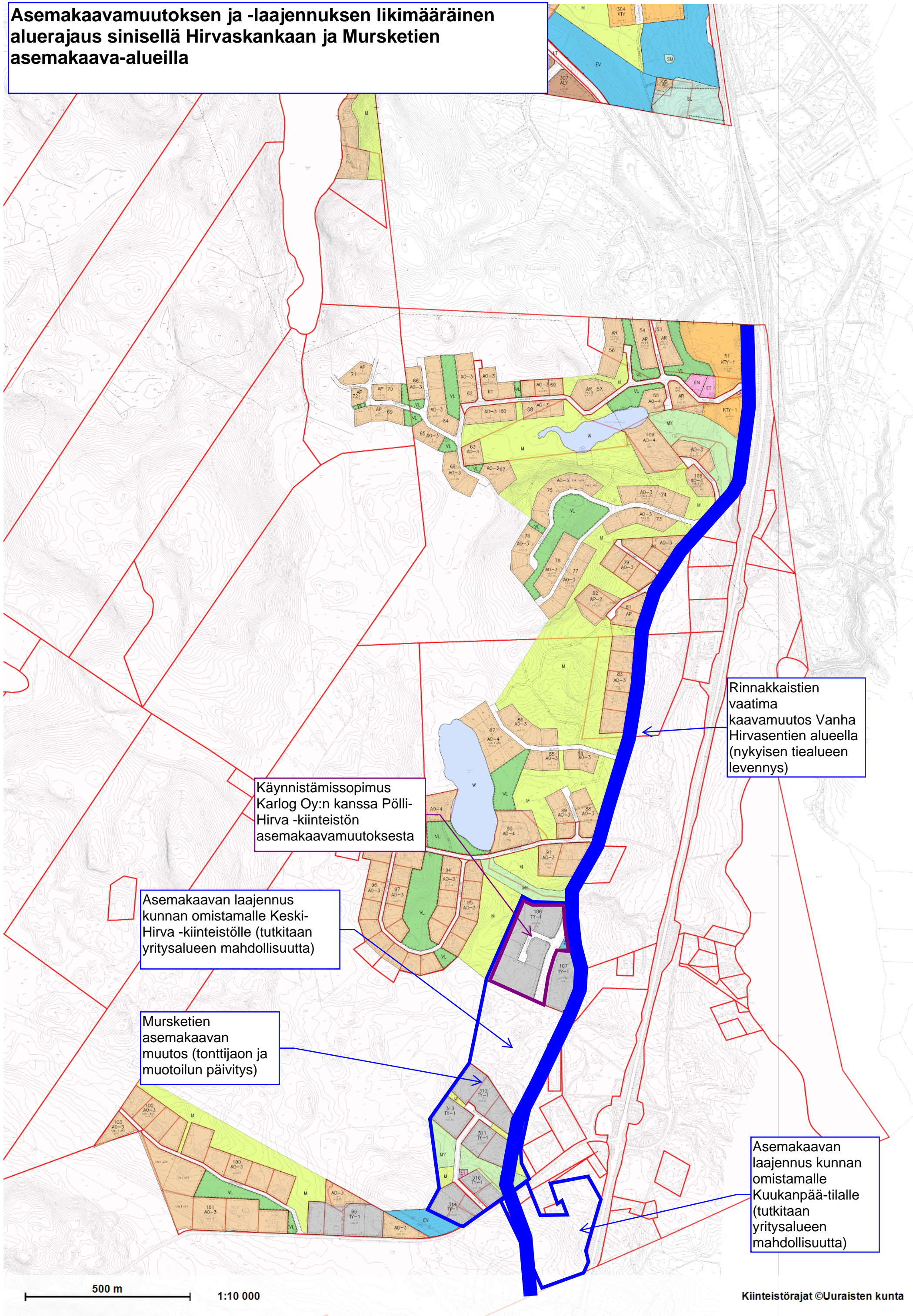


Asemakaavamuutoksen ja -laajennuksen likimääräinen aluerajaus sinisellä Hirvaskankaan ja Mursketien asemakaava-alueilla



Käynnistämissopimus Karlog Oy:n kanssa Pöllihirva -kiinteistön asemakaavamuutoksesta

Asemakaavan laajennus kunnan omistamalle Keski-Hirva -kiinteistölle (tutkitaan yritysalueen mahdollisuutta)

Mursketien asemakaavan muutos (tonttijaon ja muotoilun päivitys)

Rinnakkaistien vaatima kaavamuutos Vanha Hirvasentien alueella (nykyisen tiealueen levennys)

Asemakaavan laajennus kunnan omistamalle Kuukanpää-tilalle (tutkitaan yritysalueen mahdollisuutta)