



# Pohjoisen Keski-Suomen työllisyysalue 2024

# Työnvälitystiimimalli

Toimipaikat:  
Laukaa 1  
Saarijärvi 2  
Viitasaari 3  
Äänekoski 4

Jokaisessa tiimissä on koulutus-suunnittelun osaamista ja osaamista nuorten palveluista. Jokaiseen tiimiin nimetään työkykykoordinaattori

## Peruspalvelut

### Työnvälitystiimi 1

- Työnhakijapalvelu
- Työnantajapalvelu
- TYM-palvelu
- Maahanmuuttajien palvelu

### Työnvälitystiimi 2

- Työnhakijapalvelu
- Työnantajapalvelu
- TYM-palvelu
- Maahanmuuttajien palvelu

### Työnvälitystiimi 3

- Työnhakijapalvelu
- Työnantajapalvelu
- TYM-palvelu
- Maahanmuuttajien palvelu

Ammattikouluttamattomat / ammatinvaihtajat sijoittuu hakuammattin mukaan

Työnantajapalveluilla, Maahanmuuttajien ja TYM-asiakkaiden kanssa työskentelevillä on myös omat, säännölliset tiimipalaverit

## Erityispalvelut

### Työnantaja-palvelut

- Työnantajapalvelut
- Palkkatuki- ja starttiraha, EURES, muutosturva

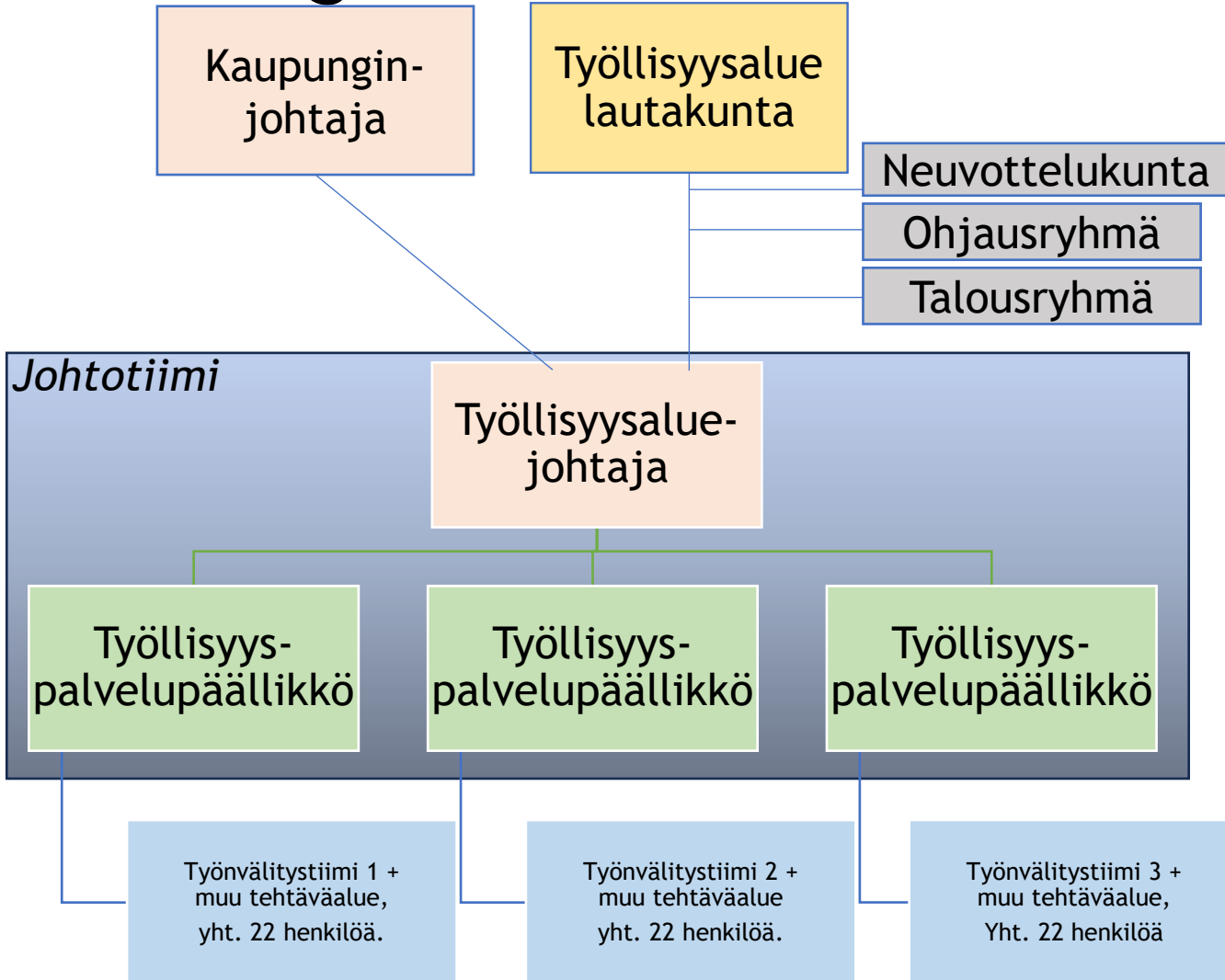
### Asiakaspalvelun tuki

- Ammatinvalinta- ja uraohjaus
- Valmennuspalvelut
- Työkykypalvelut
- TYM koordinaatio
- Alkupalvelut

### Johtaminen ja hallinto sekä hankinta

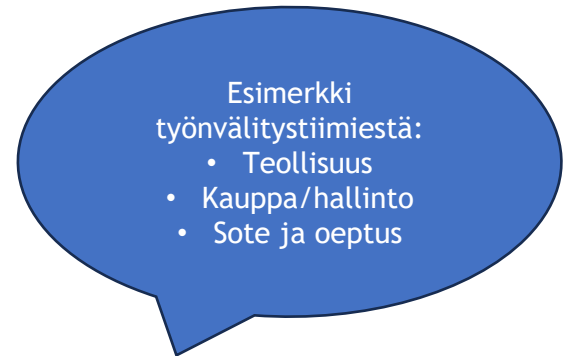
- Työllisyysaluejohtaja
- Esihenkilöt
- Johdon tukipalvelut
- Hankinta
- Koulutussuunnittelu

# Työllisyysalueen organisaatiomalli



## Työllisyyspalvelupäällikön vastuut:

- Vastuu työnvälitystiimistä eli tietyille toimialalla tehtävästä työskentelystä, yht. noin 10 henkilöä. Työnvälitystiimi vastaa tietyn toimialan palveluista.
- Tehtäväalueena vähintään yksi muu kokonaisuus. Esim. työnantajapalvelut, kotoutuminen, alkupalvelu, TYM-toiminta, nuorten työllistymistä edistävä monialaisen tuen yhteispalvelu, palveluhankintojen kokonaisuuden koordinointi, työkyvyntuentiimi -toiminta.



## Vahvuudet (Strengths):

- **Erikoistuminen:** Syvälinen ymmärrys eri toimialoista parantaa työnhakija- ja työnantajapalvelujen laatua.
- **Tehokas palvelujen kohdentaminen:** Palvelut voidaan kohdentaa tarkemmin työnhakijoiden ja työnantajien tarpeisiin.
- **Tehokas työnvälitys:** Tiimeissä kehittyy vahvaa toimialaosaamista, mikä tukee tehokkaampaa työnvälitystä.
- **Työnantajayhteistyön laatu:** Räätylöidyt palvelut vastaavat paremmin työnantajien erityistarpeisiin.
- **Joustavuus:** Nopeampi reagointi työmarkkinoiden muutoksiin eri toimialoilla.

## Mahdollisuudet (Opportunities):

- **Vaikuttavuus:** Vaikuttavampi kohtaanto-ongelmien ratkaisu erikoistumisen avulla.
- **Proaktiivisuus:** Mahdollistaa proaktiiviset ja toimialakohtaisesti räätälöidyt yrityspalvelut sekä uusien innovaatioiden hyödyntämisen.
- **Täsmätyökyvyn tunnistaminen:** Tukee heikommassa asemassa olevien työllistymistä organisaatioon hankitun toimialakohtaisen tiedon avulla.
- **Vahvemmat verkostot:** Vahvistaa yhteistyötä ja verkostoja.

## Heikkoudet (Weaknesses):

- **Monimutkaisuus:** Toimialajako voi vaikeuttaa tiimien välistä viestintää ja yhteistyötä.
- **Riippuvuus erikoisasiantuntijoista:** Erikoistuminen vaatii laajaa asiantuntemusta, jota voi olla rajallisesti.
- **Resurssien epätasapaino:** Resurssien jakaminen voi olla haasteellista eri toimialojen välillä.

## Uhat (Threats):

- **Resurssipula:** Resurssien riittämättömyys voi vaarantaa mallin onnistumisen.
- **Siiloutunut-ajattelu:** Toimialakohtainen eriytyminen voi heikentää tiimien välistä yhteistyötä.
- **Muutosvastarinta:** Tiimit voivat vastustaa uutta toimintamallia, mikä voi hidastaa muutosten toteuttamista.

# Yhteystiedot

Projektijohtaja Riikka Hytönen

040 1946 100, [riikka.hytonen@aanekoski.fi](mailto:riikka.hytonen@aanekoski.fi)

Projektikoordinaattori Anja Rein

040 357 5090, [anja.rein@aanekoski.fi](mailto:anja.rein@aanekoski.fi)

Projektikoordinaattori Merja Sihvonen

040 677 2151, [merja.sihvonen@aanekoski.fi](mailto:merja.sihvonen@aanekoski.fi)

Projektikoordinaattori Reetta Uusitalo

040 923 9512, [reetta.uusitalo@aanekoski.fi](mailto:reetta.uusitalo@aanekoski.fi)



Kannonkoski



Karstula



Kinnula



Kivijärvi



Konnevesi



Hankasalmi



Kyyjärvi



# KIITOS!

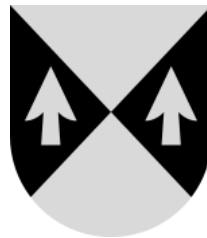
Laukaa



Äänekoski



Pihtipudas



Saarijärvi



Uurainen



Viitasaari

