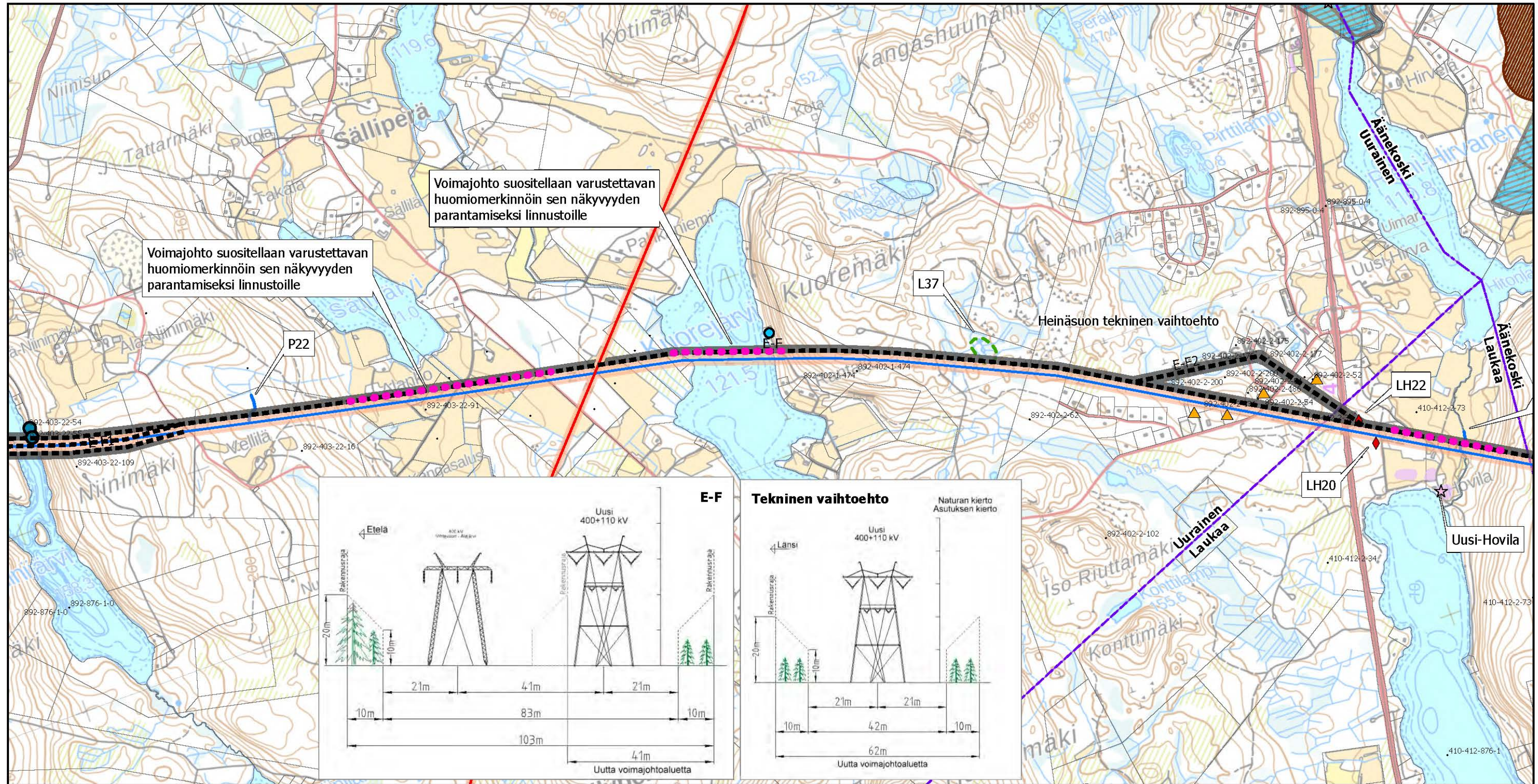


- Suunniteltu johtoreitti
- Uusi johtoalue
- Fingridin 400 kV voimajohto
- Nykyinen johtoalue
- Kuntaraja
- Kiinteistöraja
- Johtoalueella olevien kiinteistöjen tunnuks
- Loma-asunnot alle 100 m etäisyydellä
- Loma-asunnot alle 50 m etäisyydellä
- Luonnonsuojelualue
- Natura 2000 -alue
- Arvokas luontokohde (Koodit L# ja tiedot YVA-selostuksen luvussa 15.5.5)
- Puro (Koodit P# ja tiedot YVA-selostuksen luvussa 14.5.1)
- ◆ Uhanalainen lajiesiintymä (Koodit LH# ja tiedot YVA-selostuksen luvussa 15.5.5)
- ★ Kiinteä muinaisjäännös
- Muinaisjäännösalue
- Vedenhankintaa varten tärkeä pohjavesialue (1)



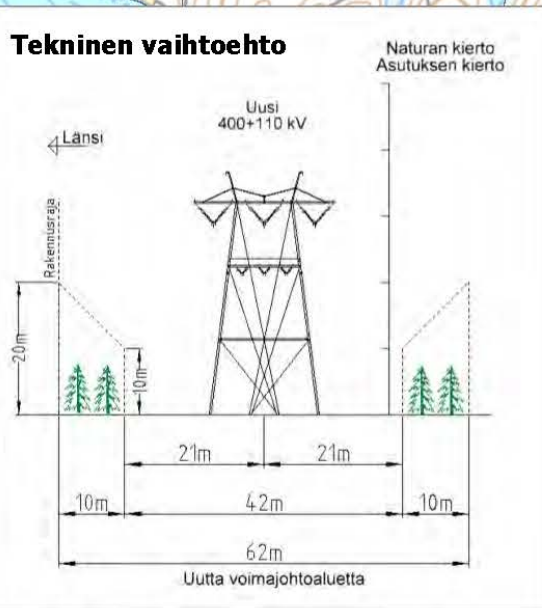
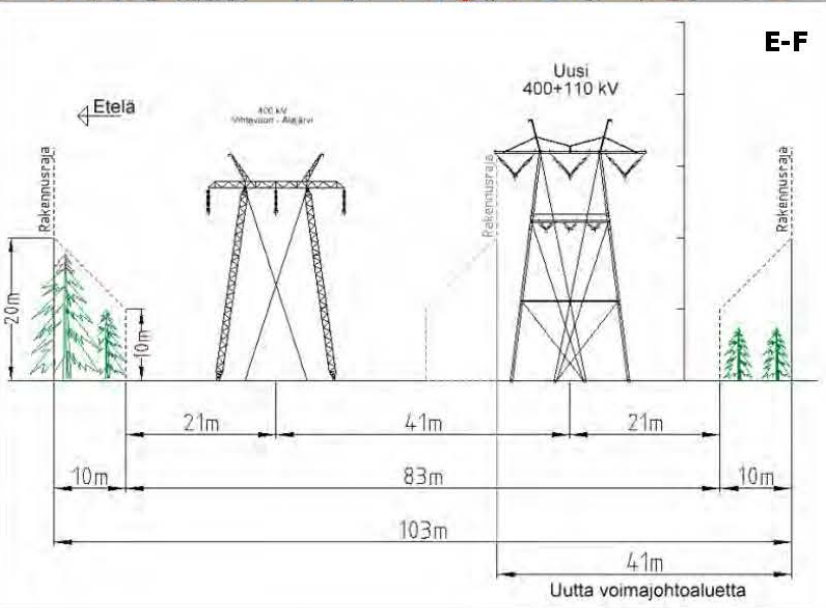
1:20 000





Voimajohto suositellaan varustettavan huomiomerkinnoin sen näkyvyyden parantamiseksi linnustoille

Voimajohto suositellaan varustettavan huomiomerkinnoin sen näkyvyyden parantamiseksi linnustoille



- Suunniteltu johtoreitti
- Uusi johtoaletta
- Fingridin 400 kV voimajohto
- Fingridin 110 kV voimajohto
- Nykyinen johtoaletta
- Kuntaraja
- Kiinteistöraja
- Johtoaletalla olevien kiinteistöjen tunnuks
- ▲ Asuinrakennukset alle 100 m etäisyydellä
- Loma-asunnot alle 100 m etäisyydellä
- Loma-asunnot alle 50 m etäisyydellä
- Arvokas kallioalue
- Arvokas luontokohde (Koodit L# ja tiedot YVA-selostuksen luvussa 15.5.5)
- Puro (Koodit P# ja tiedot YVA-selostuksen luvussa 14.5.1)
- ◆ Uhanalainen lajesiintymä (Koodit LH# ja tiedot YVA-selostuksen luvussa 15.5.5)
- Huomiomerkinntäkohteet
- ★ Kiinteä muinaisjäänös
- Muinaisjäänösalue
- Muu vedenhankintakäyttöön soveltuva pohjavesialue, jonka pohjavedestä pintavesi- tai maaekosysteemi on suoraan riippuvainen (2E)



1:20 000

