



KESKI-SUOMEN LIITTO

# Tilastotietoa sivistysstrategian työstämistä tukemaan

Ryhmä 4 (Jämsä, Keuruu, Multia, Muurame, Petäjävesi, Uurainen)

Maaliskuu 2022

VP



# Asukasmäärä ikäluokittain 31.12.2020 Keski-Suomen kunnissa

	0	1	2	3	4	5	6	7	8	9	10	11	12	13	14	15	16	17	18	19	20
<b>Hankasalmi</b>	27	28	29	28	43	39	43	64	51	48	61	60	57	61	53	37	48	58	42	29	31
<b>Joutsa</b>	16	18	12	26	15	32	38	31	30	25	43	36	40	44	47	34	46	31	28	23	20
<b>Jyväskylä</b>	1285	1188	1229	1310	1399	1467	1509	1465	1511	1573	1572	1621	1513	1535	1577	1429	1487	1541	1574	1994	2377
<b>Jämsä</b>	101	80	134	113	136	159	160	169	206	202	211	213	204	216	205	202	200	194	219	194	168
<b>Kannonkoski</b>	8	9	6	5	9	9	4	13	10	12	16	14	15	11	18	21	15	16	8	10	7
<b>Karstula</b>	13	30	16	18	32	23	36	27	36	38	31	39	43	43	49	49	48	39	46	30	18
<b>Keuruu</b>	60	48	65	60	72	79	101	94	91	107	103	99	91	95	87	84	104	95	92	66	57
<b>Kinnula</b>	19	19	16	21	20	17	21	19	23	13	18	18	16	22	16	17	19	18	16	8	13
<b>Kivijärvi</b>	8	8	12	7	7	7	11	8	11	5	9	11	12	16	14	15	8	5	6	5	6
<b>Konnevesi</b>	14	10	18	20	17	26	19	19	18	28	29	24	30	33	23	31	27	33	16	24	18
<b>Kyyjärvi</b>	6	10	16	7	12	13	14	19	17	16	20	13	10	10	15	15	8	10	19	10	10
<b>Laukaa</b>	163	212	209	212	280	311	324	321	334	300	329	305	290	279	306	287	253	258	208	142	133
<b>Luhanka</b>	2	1	2	2	4	1	10	4	5	5	6	6	4	3	4	3	6	4	5	5	6
<b>Multia</b>	12	9	8	12	12	7	11	25	9	19	20	16	22	17	15	18	18	14	12	11	7
<b>Muurame</b>	97	101	98	123	124	159	170	174	161	183	166	159	163	165	167	152	153	143	137	84	57
<b>Petäjävesi</b>	25	36	31	39	37	39	56	57	45	54	56	68	59	59	51	54	48	43	38	28	31
<b>Pihtipudas</b>	14	30	27	33	26	26	45	32	44	33	48	50	48	51	54	44	50	53	42	32	35
<b>Saarijärvi</b>	62	52	74	63	84	94	83	83	89	85	96	88	108	104	109	101	100	108	87	66	41
<b>Toivakka</b>	22	18	26	17	22	27	27	34	34	44	44	43	29	26	36	30	30	21	20	14	10
<b>Uurainen</b>	45	43	51	53	62	64	56	67	75	70	71	81	72	62	51	60	52	50	28	20	15
<b>Viitasaari</b>	30	43	44	54	48	35	44	54	46	48	59	55	48	50	50	47	65	61	56	51	50
<b>Äänekoski</b>	118	134	139	164	157	178	183	199	216	226	216	208	226	229	239	245	207	238	219	180	178
<b>KOKO MAAKUNTA</b>	2147	2127	2262	2387	2618	2812	2965	2978	3062	3134	3224	3227	3100	3131	3186	2975	2992	3033	2918	3026	3288



## Vuosimuutokset 0-14-vuotiaissa 2011-2021 (ennakko), %

	2011	2012	2013	2014	2015	2016	2017	2018	2019	2020	2021
KOKO MAA	0,1	0,3	0,4	0,2	-0,1	-0,2	-0,4	-0,9	-1,3	-1,2	-1,1
KESKI-SUOMI	-0,1	0,2	-0,1	0,2	-0,2	-0,6	-0,9	-1,3	-1,9	-1,6	-2,0
Hankasalmi	-1,3	-0,9	2,9	-4,9	-4,2	1,3	-3,1	-4,5	-4,9	-1,0	-5,6
Joutsa	-6,2	-6,8	3,8	-0,7	-1,6	-2,7	-3,1	-8,0	-2,7	-3,6	-2,2
Jyväskylä	0,1	1,1	0,9	0,9	1,2	-0,3	0,2	-0,6	-1,4	-0,3	-1,3
Jämsä	-2,0	-1,5	-2,6	-3,9	-2,5	-3,6	-4,3	-1,9	-5,1	-3,8	-3,0
Kannonkoski	-0,4	0,9	-0,9	-7,4	-4,2	-5,9	0,5	-6,3	-3,9	-8,1	-8,2
Karstula	-0,3	-4,1	-3,4	-1,0	-2,9	-1,7	-4,4	-6,0	-5,0	-6,7	-6,5
Keuruu	-1,1	-0,6	-3,4	-0,9	0,3	-1,4	-1,3	-2,2	-5,4	-2,6	-1,9
Kinnula	2,7	-3,0	1,4	-1,7	-1,7	-1,4	-1,0	-2,1	1,8	-1,4	2,2
Kivijärvi	-10,4	-8,9	-4,6	2,4	-8,3	-3,9	-2,7	-3,4	1,4	2,8	0,0
Konnevesi	-5,2	-3,8	-4,0	0,3	-5,7	3,6	1,3	-2,9	-6,8	-4,9	0,9
Kyyjärvi	0,4	-0,9	-2,2	-0,9	-3,2	6,2	-7,6	2,4	-2,4	-3,9	-6,6
Laukaa	2,1	1,3	1,3	2,4	1,3	1,4	0,2	-1,2	-0,4	-2,5	-1,9
Luhanka	-8,0	2,5	0,0	1,2	-2,4	1,2	-12,2	-8,3	-13,6	3,5	-5,1
Multia	-4,2	-3,2	1,1	-2,2	-3,8	-5,5	-0,8	-8,8	-5,5	3,9	-12,6
Muurame	3,5	0,5	-3,1	3,2	0,8	1,1	0,0	1,3	-1,5	0,0	-0,1
Petäjävesi	4,2	2,0	3,1	0,5	-4,2	-1,1	-3,0	0,3	-3,1	-4,3	-6,2
Pihtipudas	-2,5	-1,1	-6,1	1,3	-4,6	-2,7	-2,9	-3,2	-1,5	-7,1	-5,5
Saarijärvi	-6,0	-1,0	-1,1	-0,2	-1,2	-1,6	-4,4	-3,3	-1,7	-2,7	-5,3
Toivakka	6,6	0,2	3,2	1,5	-4,3	-0,9	-1,9	0,9	-2,4	0,2	-3,3
Urainen	2,9	2,5	2,4	1,7	3,3	0,3	2,2	1,3	-3,2	-2,7	-0,3
Viitasaari	-5,5	-4,5	-1,7	-3,7	-3,5	0,4	-6,0	-3,7	-2,5	0,7	0,3
Äänekoski	1,0	-0,8	-1,7	-1,5	-3,5	-2,4	-2,9	-4,0	-0,6	-5,2	-3,8

Sekä koko maassa että Keski-Suomessa alle 15-vuotiaiden lasten määrä on laskenut yhtäjaksoisesti vuodesta 2015 lähtien (Keski-Suomessa vähenemä 3 700). Tätä selittää matala syntyvyys.

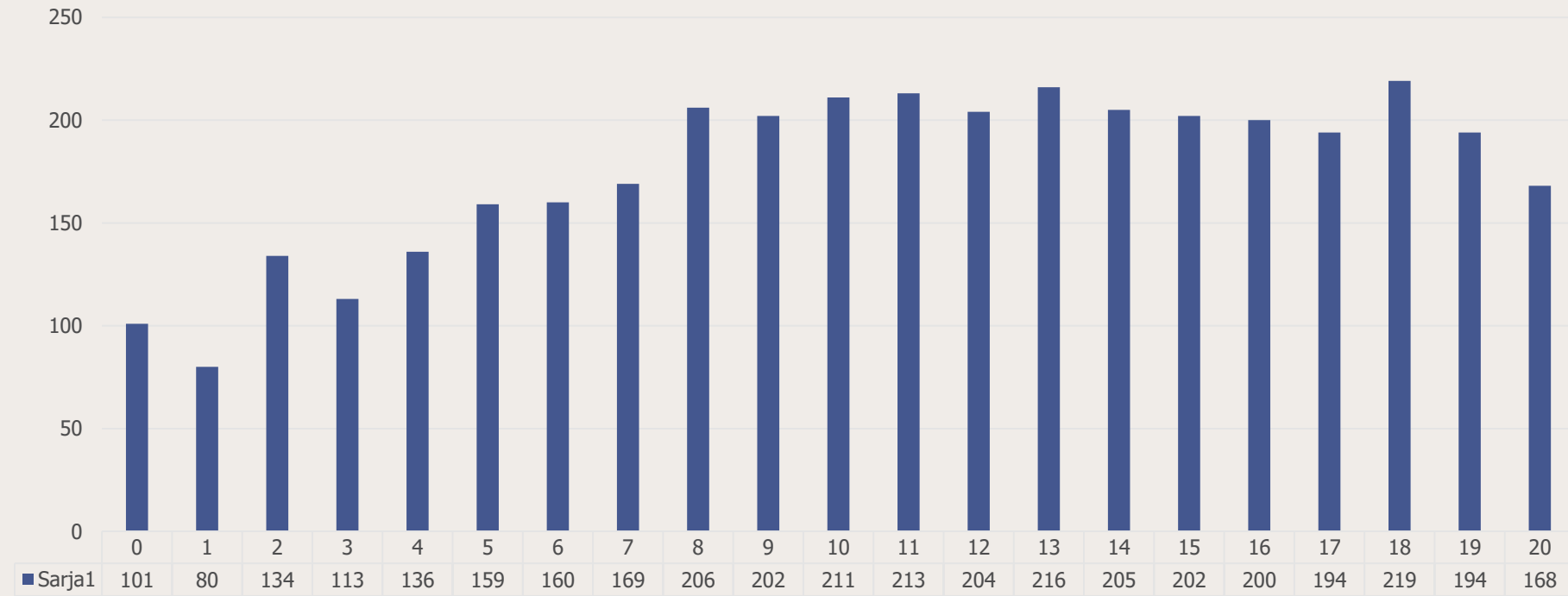
Vuonna 2021 lasten määrä kasvoi kolmessa kunnassa: Kinnulassa (+6 lasta), Konnevedellä (+3) ja Viitasaarella (+2).



# Asukasmäärä ikäluokittain 31.12.2020 Keski- Suomen kunnissa

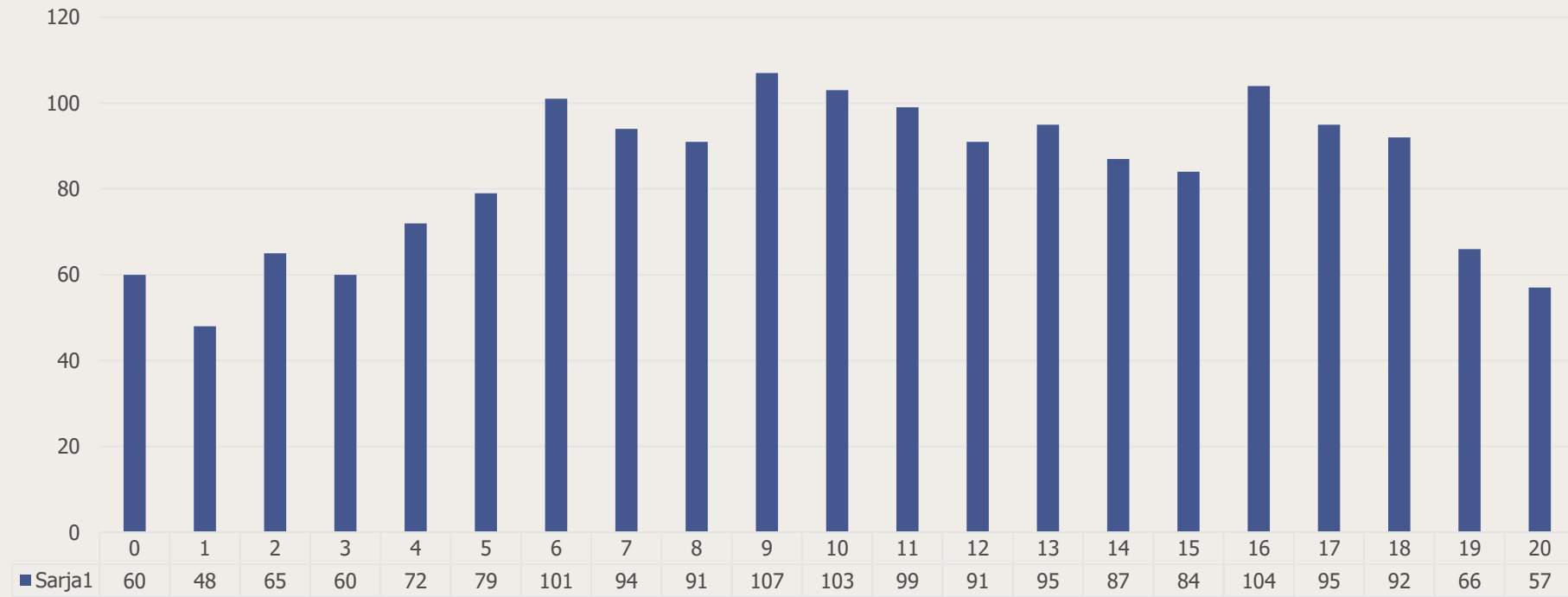


## Jämsä



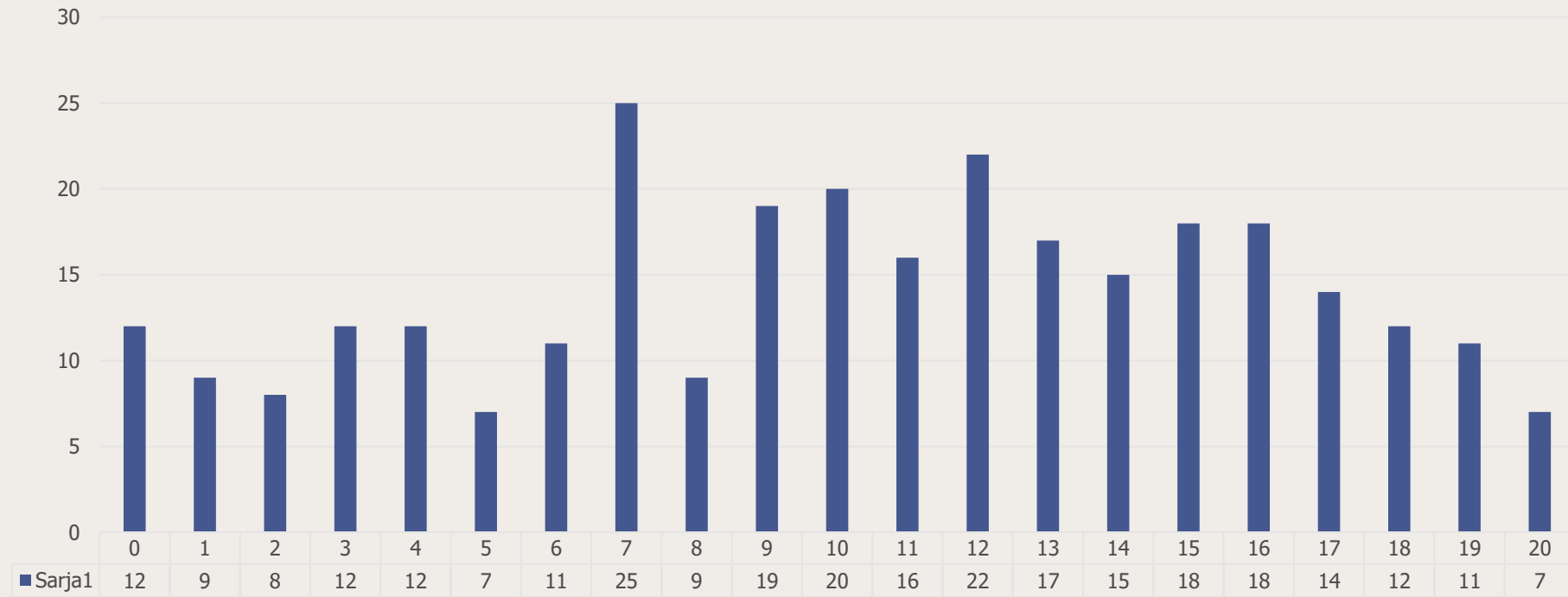


## Keuruu



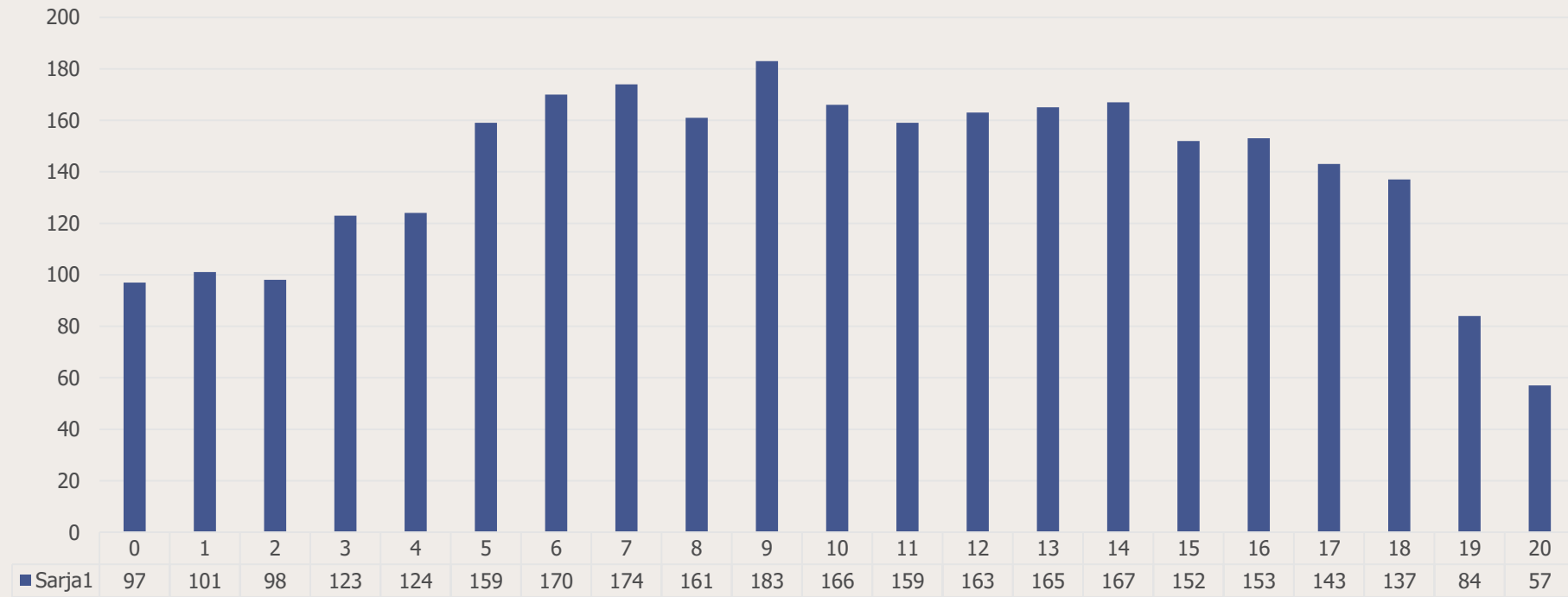


## Multia





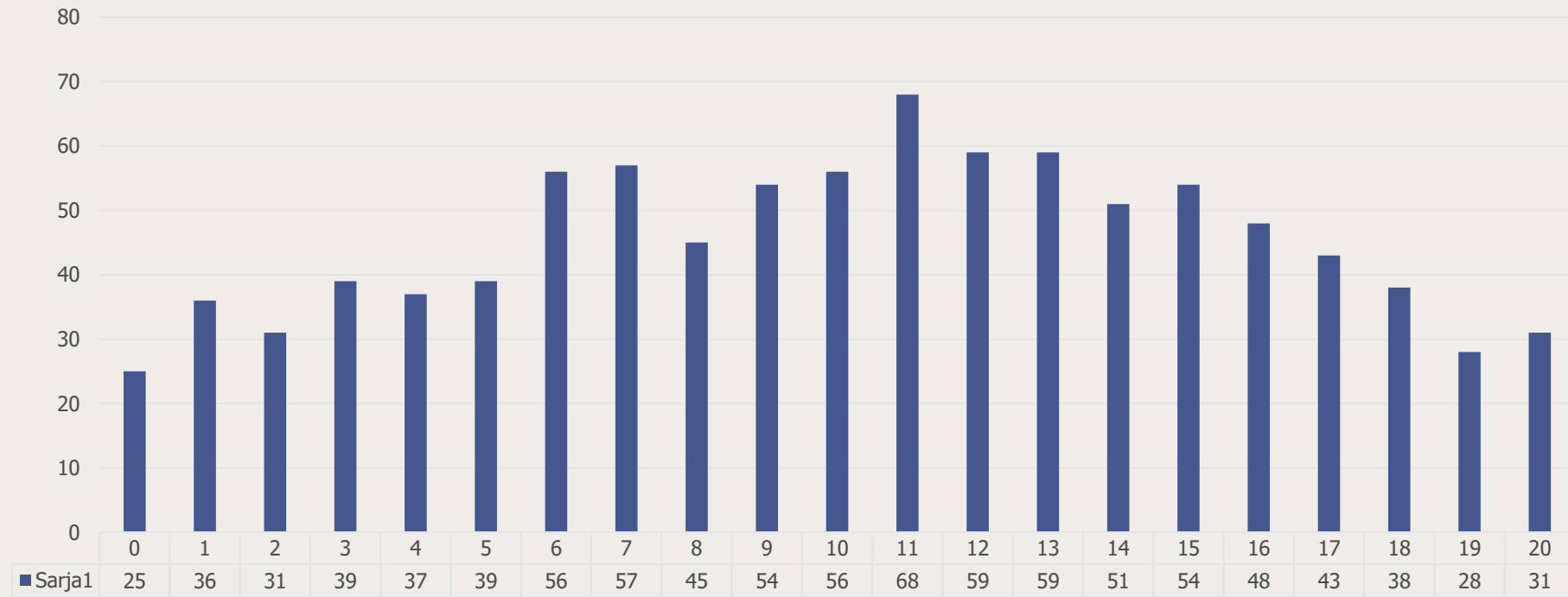
## Muurame





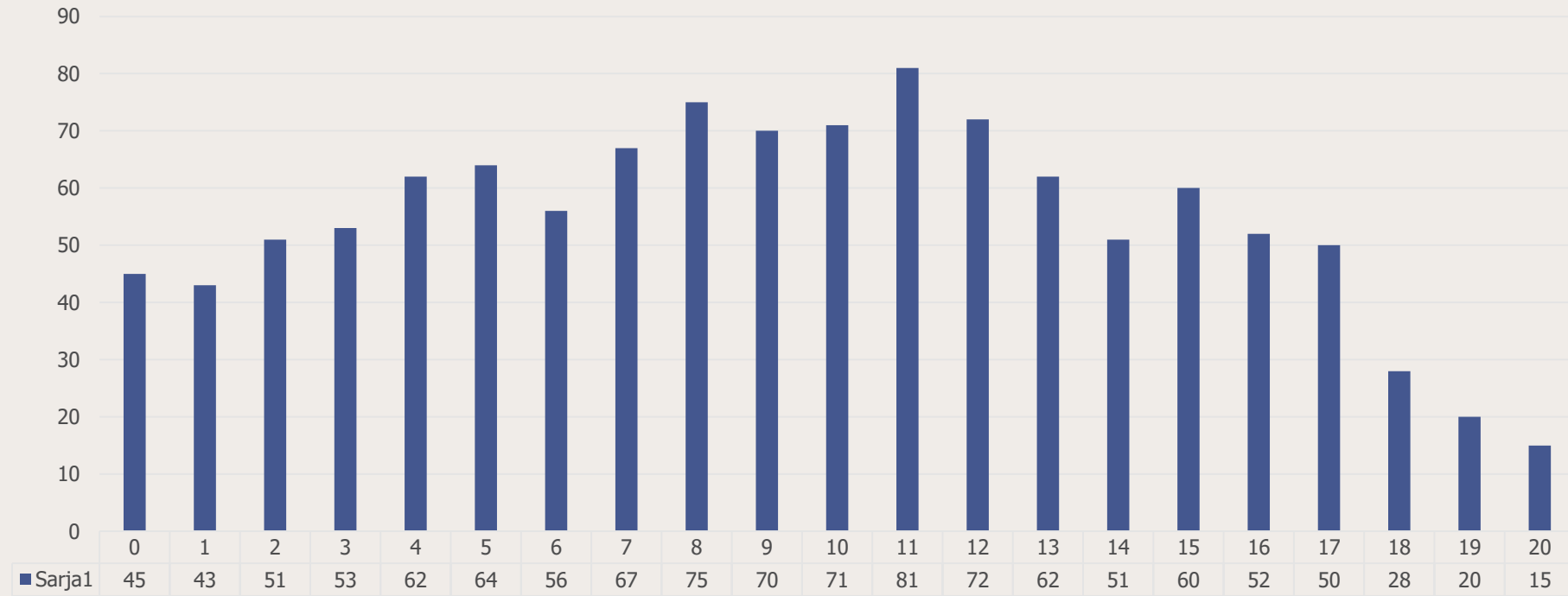


## Petäjavesi





## Uurainen





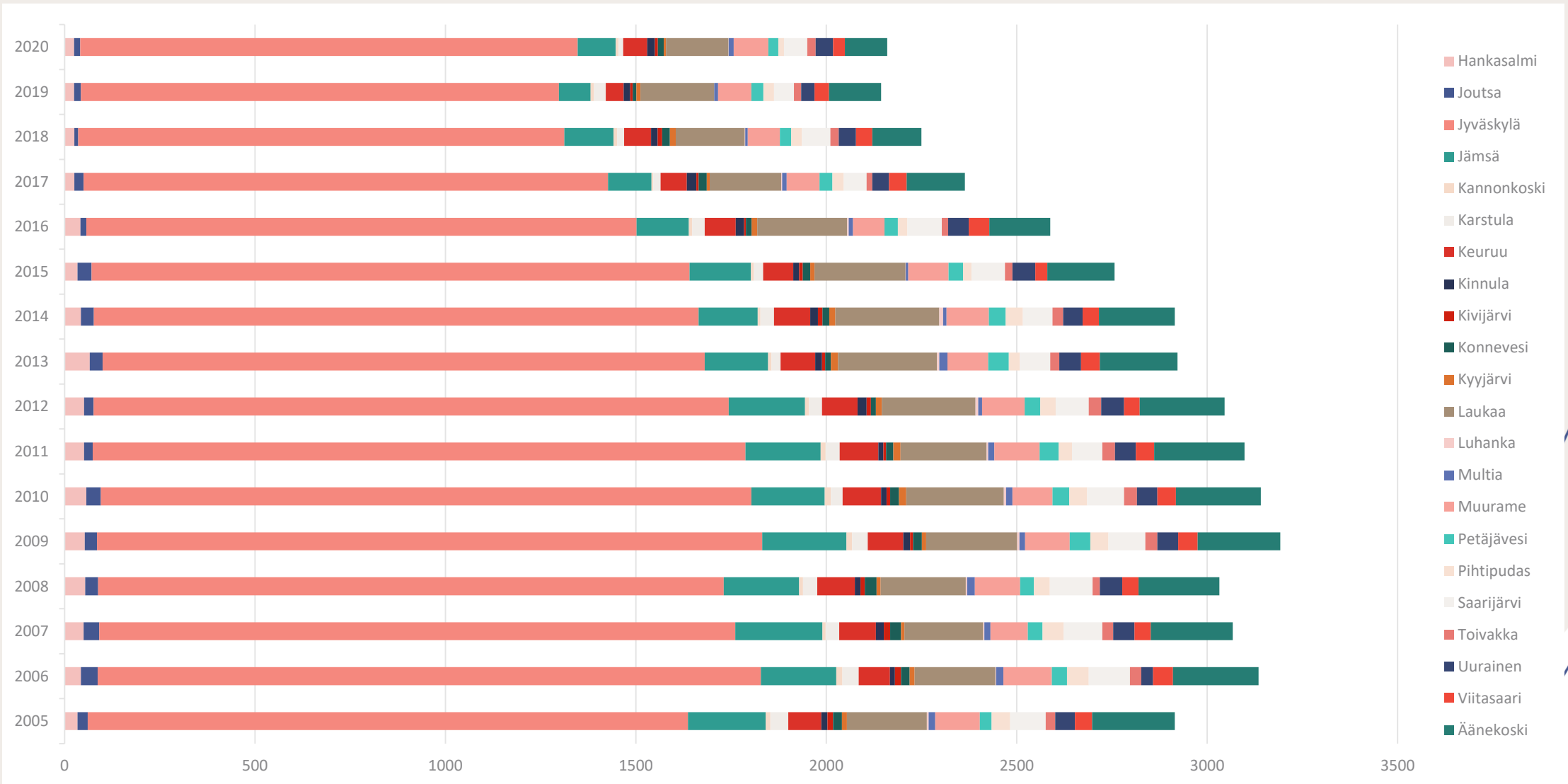
## Elävänä syntyneiden lasten määrä 2005-2020 kunnittain

	2005	2006	2007	2008	2009	2010	2011	2012	2013	2014	2015	2016	2017	2018	2019	2020
<b>Hankasalmi</b>	34	43	50	54	53	57	51	51	66	43	34	42	26	26	25	25
<b>Joutsa</b>	27	44	41	34	32	38	23	25	34	34	37	15	24	10	18	16
<b>Jyväskylä</b>	1576	1741	1670	1643	1747	1708	1714	1668	1581	1588	1570	1445	1377	1276	1255	1306
<b>Jämsä</b>	204	198	229	198	221	193	197	200	166	155	161	137	114	129	83	100
<b>Kannonkoski</b>	12	16	8	10	15	16	13	11	9	7	8	9	5	10	9	8
<b>Karstula</b>	47	43	36	37	41	31	37	34	24	36	24	33	19	18	31	12
<b>Keuruu</b>	87	82	96	99	93	101	102	93	91	95	79	81	69	71	47	63
<b>Kinnula</b>	16	13	21	15	18	14	13	24	18	20	16	22	25	17	17	20
<b>Kivijärvi</b>	15	16	17	11	8	10	7	11	8	12	9	5	6	12	7	8
<b>Konnevesi</b>	23	23	28	31	23	23	19	13	15	18	20	15	21	20	9	15
<b>Kyyjärvi</b>	13	13	9	11	11	19	19	16	19	16	11	15	8	16	11	6
<b>Laukaa</b>	210	212	207	223	239	256	226	246	260	273	239	236	188	181	194	164
<b>Luhanka</b>	5	2	3	4	6	6	4	7	6	10	1	4	2	1	0	1
<b>Multia</b>	17	19	16	20	15	17	16	10	21	9	6	11	12	7	10	13
<b>Muurame</b>	117	127	98	119	117	105	119	112	107	111	106	83	86	84	87	91
<b>Petäjävesi</b>	31	40	39	36	54	44	50	41	54	44	38	35	34	30	32	26
<b>Pihtipudas</b>	49	57	55	42	48	47	35	40	29	45	22	25	30	28	28	15
<b>Saarijärvi</b>	93	108	102	112	97	97	80	87	80	78	88	90	60	75	52	61
<b>Toivakka</b>	25	30	28	19	31	34	33	33	24	28	20	17	15	22	19	22
<b>Urainen</b>	52	31	56	59	55	53	55	60	57	51	60	54	44	45	35	46
<b>Viitasaari</b>	45	52	43	43	51	49	48	41	49	43	31	54	46	43	38	31
<b>Äänekoski</b>	217	225	215	212	217	223	237	223	204	199	177	160	153	129	137	111
<b>Ryhmä 4</b>	508	497	534	531	555	513	539	516	496	465	450	401	359	366	294	339
<b>Koko maakunta</b>	2915	3135	3067	3032	3192	3141	3098	3046	2922	2915	2757	2588	2364	2250	2144	2160

# Elävänä syntyneet - Kaikki Keski-Suomen kunnat



KESKI-SUOMEN LIITTO





## Keskimääräinen ikäluokan koko kunnissa syntyneiden perusteella

KUNTA	IKÄLUOKAN KESKIMÄÄRÄINEN KOKO 2006-2010
Luhanka	4,2
Kivijärvi	12,4
Kyyjärvi	12,6
Kannonkoski	13
Kinnula	16,2
<b>Multia</b>	<b>17,4</b>
Konnevesi	25,6
Toivakka	28,4
Karstula	37,6
Joutsa	37,8
<b>Petäjävesi</b>	<b>42,6</b>
Viitasaari	47,6
Pihtipudas	49,8
<b>Uurainen</b>	<b>50,8</b>
Hankasalmi	51,4
<b>Keuruu</b>	<b>94,2</b>
Saarijärvi	103,2
<b>Muurame</b>	<b>113,2</b>
<b>Jämsä</b>	<b>207,8</b>
Äänekoski	218,4
Laukaa	227,4
Jyväskylä	1701,8

KUNTA	IKÄLUOKAN KESKIMÄÄRÄINEN KOKO 2011-2015
Luhanka	5,6
Kivijärvi	9,4
Kannonkoski	9,6
<b>Multia</b>	<b>12,4</b>
Kyyjärvi	16,2
Konnevesi	17
Kinnula	18,2
Toivakka	27,6
Joutsa	30,6
Karstula	31
Pihtipudas	34,2
Viitasaari	42,4
<b>Petäjävesi</b>	<b>45,4</b>
Hankasalmi	49
<b>Uurainen</b>	<b>56,6</b>
Saarijärvi	82,6
<b>Keuruu</b>	<b>92</b>
<b>Muurame</b>	<b>111</b>
<b>Jämsä</b>	<b>175,8</b>
Äänekoski	208
Laukaa	248,8
Jyväskylä	1624,2

KUNTA	IKÄLUOKAN KESKIMÄÄRÄINEN KOKO 2016-2020
Luhanka	1,6
Kivijärvi	7,6
Kannonkoski	8,2
<b>Multia</b>	<b>10,6</b>
Kyyjärvi	11,2
Konnevesi	16
Joutsa	16,6
Toivakka	19
Kinnula	20,2
Karstula	22,6
Pihtipudas	25,2
Hankasalmi	28,8
<b>Petäjävesi</b>	<b>31,4</b>
Viitasaari	42,4
<b>Uurainen</b>	<b>44,8</b>
<b>Keuruu</b>	<b>66,2</b>
Saarijärvi	67,6
<b>Muurame</b>	<b>86,2</b>
<b>Jämsä</b>	<b>112,6</b>
Äänekoski	138
Laukaa	192,6
Jyväskylä	1331,8

- Ikäluokkien koko on pienentynyt kaikissa muissa kunnissa paitsi Kinnulassa, jossa keskimääräinen syntynyt ikäluokka oli 16,2 vuosina 2006-2010 ja 20,2 vuosina 2016-2020
- Tässä ikäluokan keskimääräistä kokoa on tarkasteltu vain syntyneiden lasten määrään perustuen, muuttoliikettä ei ole otettu huomioon



# Muuttoliike lasten ja nuorten osalta

Syntyvyys ei ota huomioon muuttoliikkeen myötä tapahtuvaa kehitystä ikäluokkien koossa, joten seuraavaksi käydään läpi muuttoliikettä pienimmissä ikäryhmissä. Muuttoliikkeen osalta Tilastokeskus tarjoaa dataa viiden ikävuoden ryhmissä.



## Viimeisimmän viiden vuoden kotimainen nettomuutto\* ikäryhmittäin Keski-Suomen kunnissa

	0 - 4	5 - 9	10 - 14	15 - 19	20 - 24
Hankasalmi	10	-3	-2	-117	-105
Joutsa	8	2	4	-98	-62
Jyväskylä	-559	-165	95	3905	3463
Jämsä	-14	-6	-13	-333	-475
Kannonkoski	-5	-1	6	-48	-13
Karstula	-10	1	5	-99	-88
Keuruu	-43	-11	1	-174	-126
Kinnula	-7	-8	-8	-50	-25
Kivijärvi	-3	0	5	-24	-45
Konnevesi	10	12	4	-59	-29
Kyyjärvi	3	-3	-1	-26	-26
Laukaa	219	58	-39	-527	-291
Luhanka	4	-6	-1	-9	-8
Multia	0	3	-3	-52	-31
Muurame	219	90	14	-298	-236
Petäjävesi	19	1	-12	-121	-67
Pihtipudas	3	-11	-1	-73	-84
Saarijärvi	2	2	-19	-181	-197
Toivakka	19	10	-1	-67	-28
Urainen	47	-1	-14	-150	-26
Viitasaari	-5	2	-17	-100	-153
Äänekoski	-6	-35	-8	-312	-303

- Tilasto kertoo ennen muuta trendeistä!
- Lasten ja nuorten nettomuutto on ollut kaikissa ikäryhmissä kokonaisuutena viidessä vuodessa negatiivinen Jämsässä, Kinnulassa ja Äänekoskella
- Muurame ja Laukaa ovat houkuttelleet perheitä, joissa on alle 10-vuotias lapsi. Sen sijaan Jyväskylästä erityisesti perheet, joissa on alle 5-vuotias lapsi ovat muuttaneet pois
  - Lapsiperheet siirtyvät Jyväskylästä naapurikuntiin?
- 15-24-vuotiaiden joukossa vain Jyväskylä on voittaja nettomuutossa; suurin häviöjä absoluuttisesti on Laukaa ja Jämsä

Lukuohje: 5 vuoden aikana Äänekoskelta on muuttanut pois 303 henkilöä, jotka muuton hetkellä ovat olleet 20-24 -vuotiaita

\* Ei siis sisällä maahanmuuttoa tai maastamuuttoa



## Tiivistelmä

- Jämsässä alle 15-vuotiaiden lasten määrä on laskenut yhtäjaksoisesti viimeisten 10 vuoden aikana. Syntyneiden lasten määrä on puolittunut viimeisessä 15 vuodessa ja lisäksi nettomuutto on viimeisten viiden vuoden ajan ollut negatiivista 0-24-vuotiaiden joukossa.
- Multialla alle 15-vuotiaiden määrässä ennakkotietojen perusteella raju pudotus vuonna 2021.
- Jämsässä muutoksesta huolimatta syntyvien lasten lukumäärän perusteella syntyvät ikäluokat ovat keskimäärin maakunnan 4. suurimpia. Muuramessa 5. suurimpia.
- Muurame myös houkuttelee alle 15-vuotiaita.





## Lähteet

Suomen virallinen tilasto (SVT): Väestörakenne [verkkójulkaisu]. ISSN=1797-5379. Helsinki: Tilastokeskus [viitattu: 4.11.2021]. Saantitapa: <http://www.stat.fi/til/vaerak/index.html>

Suomen virallinen tilasto (SVT): Syntyneet [verkkójulkaisu]. ISSN=1798-2391. Helsinki: Tilastokeskus [viitattu: 4.11.2021]. Saantitapa: <http://www.stat.fi/til/synt/index.html>

Suomen virallinen tilasto (SVT): Muuttoliike [verkkójulkaisu]. ISSN=1797-6766. Helsinki: Tilastokeskus [viitattu: 4.11.2021]. Saantitapa: <http://www.stat.fi/til/muutl/index.html>