

Uuraisten kunnan ympäristöjaos  
Marianne Ojanperä  
Ympäristösihteeri

## Oikarin maa-ainesalueen maisemointisuunnitelma

Oikarin maa-ainesalue sijoittuu Uuraisten kunnan Jokihaaran kylään UPM-Kymmene Oyj:n omistamalle tilalle Oikari (892-401-1-133). Keski-Suomen Kuljetus Oy:llä ja UPM-Kymmene Oyj:llä on voimassa oleva vuokrasopimus alueelle. Uuraisten kunnan ympäristöjaosto on myöntänyt Keski-Suomen Kuljetus Oy:lle Oikarin maa-ainesalueelle 19.6.2018 22 § maa-ainesluvan soran ja hiekan ottoon 225 000 m<sup>3</sup> ktr kokonaisottomäärälle. Maa-aineslupa päättyy 25.7.2022, johon mennessä alue tulee maisemoida loppuun. Alueen maisemointi-, jälkihoito- ja muiden velvoitteiden toteutumiseksi asetettu maa-ainesvakuus on voimassa toistaiseksi. Alueelle on tehty maa-ainesluvan valvontatarkastus 13.10.2021. Valvontatarkastuspöytäkirjan mukaan maisemointi on edistynyt alueella. Alueella on kuitenkin joitakin varastokasoja, alue on keskeneräisen soranoton näköinen ja ottotoiminta on hajanaista. Lupaviranomaisen ja luvan haltijan kanssa on sovittu, että luvan haltija toimittaa ympäristöjaoston käsittelyyn uuden maisemointisuunnitelman, sillä alueen lopputilanne poikkeaa huomattavasti luvan lopputilanteesta. Suomen GPS-Mittaus Oy on Keski-Suomen Kuljetus Oy:n toimeksiannosta laatinut tämän maisemointisuunnitelman Oikarin maa-ainesalueelle.

Oikarin maa-ainesalue ei sijoitu luokitellulle pohjavesialueelle. Oikarin maa-ainesalueen maa-ainesluvan mukaan alin sallittu ottamisen taso on +174,3 (N2000), kuitenkin siten, että ylimpään havaittuun pohjavesipintaan jätetään 2 m paksu suojakerros. Alueelle asennetusta pohjavesiputkesta (PVP 106) vuonna 2021 mitattujen pohjavesihavaintojen mukaan ylin vesipinta on ollut tasolla +170,83. Oikarin aluetta ei ole kartoitettu luvan myöntämisen jälkeen, joten tämän suunnitelman päivityksissä suunnitelmapiirustuksissa on hyödynnetty Maanmittauslaitoksen 12.6.2019 keilattua laserkeilausaineistoa. Laserkeilausaineiston perusteella ottamisalueen maanpinnantas vaihtelee nykytilanteessa noin +174...+193, ollen matalimmillaan alueen länsiosan painanteessa, jossa on menty hieman alle luvan mukaisen ottotason +174,3. Alueen keskellä tielinjan kohdalla ottotaso on noin tasolla +174,4. Muilta osin alueen maanpinta on nykytilanteessa alimmillaan noin tasolla +178,0. Edellä mainittuun ylimpään havaittuun pohjavesipintaa jää nykytilanteessa pienimmilläänkin reilu 3 metrin suojakerrospaksuun.

Liitteen 1 nykytilannekartassa (25.1.2022) on esitetty muotoiltavat alueet, joilla pyritään loiventamaan jyrkkiä rintauksia sekä täyttämään ja tasoittamaan maa-ainesalueen pohjaa. Sadevesien arvioidaan imeytyvän hyvin alueen maaperään, eikä näin ollen alueelle jääviin painanteisiin pääse syntymään pitkäaikaisia lammikoita.

Rintaukset luiskataan noin 1:3 kaltevuuteen. Varastokasojen pohjat ja ajoreittien tiivistämät pintamaat möyhennetään ja pehmennetään. Kaikki muotoilutoimenpiteet suoritetaan maa-ainesalueen omilla maa-aineksilla, eikä näin ollen ulkopuolelta tuotaville täyttömaille ole tarvetta. Maa-ainesalueen pohjalle levitetään noin 10 cm kerros orgaanista ainesta sisältävää maa-ainesta kasvualustan luomiseksi. Orgaanista ainesta sisältävänä maa-aineksena käytetään alueelle varastoitua pintamaata. Mikäli riittävää pintakerrosta ei saada muodostettua alueelle läjitetyistä pintamaista, tuodaan orgaanista pintamateriaalia tarvittaessa muualta. Tällöin varmistetaan, että materiaali on puhdasta ja soveltuu kasvualustaksi. Pintamateriaali pyritään sekoittamaan pohjakerrokseen, sillä sekoittamaton pintamaa on altis eroosiolle. Pohjakerroksen ja pintamaan muodostamisen jälkeen alue jätetään metsittymään luontaisesti. Liitteenä 4 esitettyssä lopputilannekartassa on esitetty tilanne muotoilutoimenpiteiden jälkeen.

Iso-Petäisentie on siirretty vanhalle paikalleen kesällä 2021 ja tiekunta on hyväksynyt tien siirron tiekunnan kokouksessa 30.9.2021. Väliaikeinen kiertotie on samalla poistettu käytöstä. Tien siirron yhteydessä tiealuetta sekä ottoalueen eteläsivun rintausta tien molemmin puolin on muotoiltu. Nämä muotoilut eivät kuitenkaan näy nykytilannekartassa, mutta ovat arvioitu lopputilannekartan tilanteeseen. Tiealue jätetään sen nykyiseen hyväksytyyn kuntoon.

Vaikka maa-ainesalueen ottotoiminta on päätynyt, alueella sijaitsee vielä varastokasoja arviolta noin 15 000 t. Varastokasojen sijainnit on esitetty nykytilannekartassa. Kaikki varastokasat, luoteiskulmassa sijaitsevaa lukuun ottamatta, jäävät muotoiltavien alueiden ulkopuolelle. Koska maanpinta varastokasojen alla on tasainen, ei varastokasojen alle jäävää aluetta ole erikseen tarpeen muotoilla. Tämän maisemointisuunnitelman mukaiset muotoilut voidaan siis suorittaa varastokasojen vielä ollessa paikallaan. Keski-Suomen Kuljetus Oy esittääkin, että maa-ainesalueella sijaitsevat varastokasat voitaisiin ajaa alueelta pois normaalin kiviainesmyynnin puitteissa. Näin ollen varastoinnille esitetään 2 vuotta lisää aikaa maa-ainesluvan päättymisen (25.7.2022) jälkeen. Maa-ainesluvan mukainen vakuus pidetään voimassa tai tarkistetaan maa-ainesluvan päättymisen jälkeen ja palautetaan, kun maisemointi myös varastokasojen osalta on hyväksytty. Varastokasojen säilyttämisestä laaditaan erillinen sopimus maanomistajan kanssa ennen maa-ainesluvan päättymistä. Mikäli varastokasoja ei alueelta ole esitettyssä ajassa saatu ajettua pois, hyödynnetään ne alueen muotoilussa. Varastokasojen pohjia ja kasoille tarvittavia ajoreittejä lukuun ottamatta muut maisemointitoimenpiteet suoritetaan maa-ainesluvan päättymispäivään 25.7.2022 mennessä.

**LIITTEET**

Liite 1	Nykytilannekartta	1:2 000
Liite 2	Pituusleikkaus	1:1 000
Liite 3	Poikkileikkaukset	1:1 000
Liite 4	Lopputilannekartta	1:2 000

Kuopiossa 28.1.2022

Suomen GPS-Mittaus Oy



Henri Rytkönen

Ympäristöasiantuntija (ymp. ins. AMK)

SUOMEN GPS-MITTAUS OY

SUURAHONTIE 5

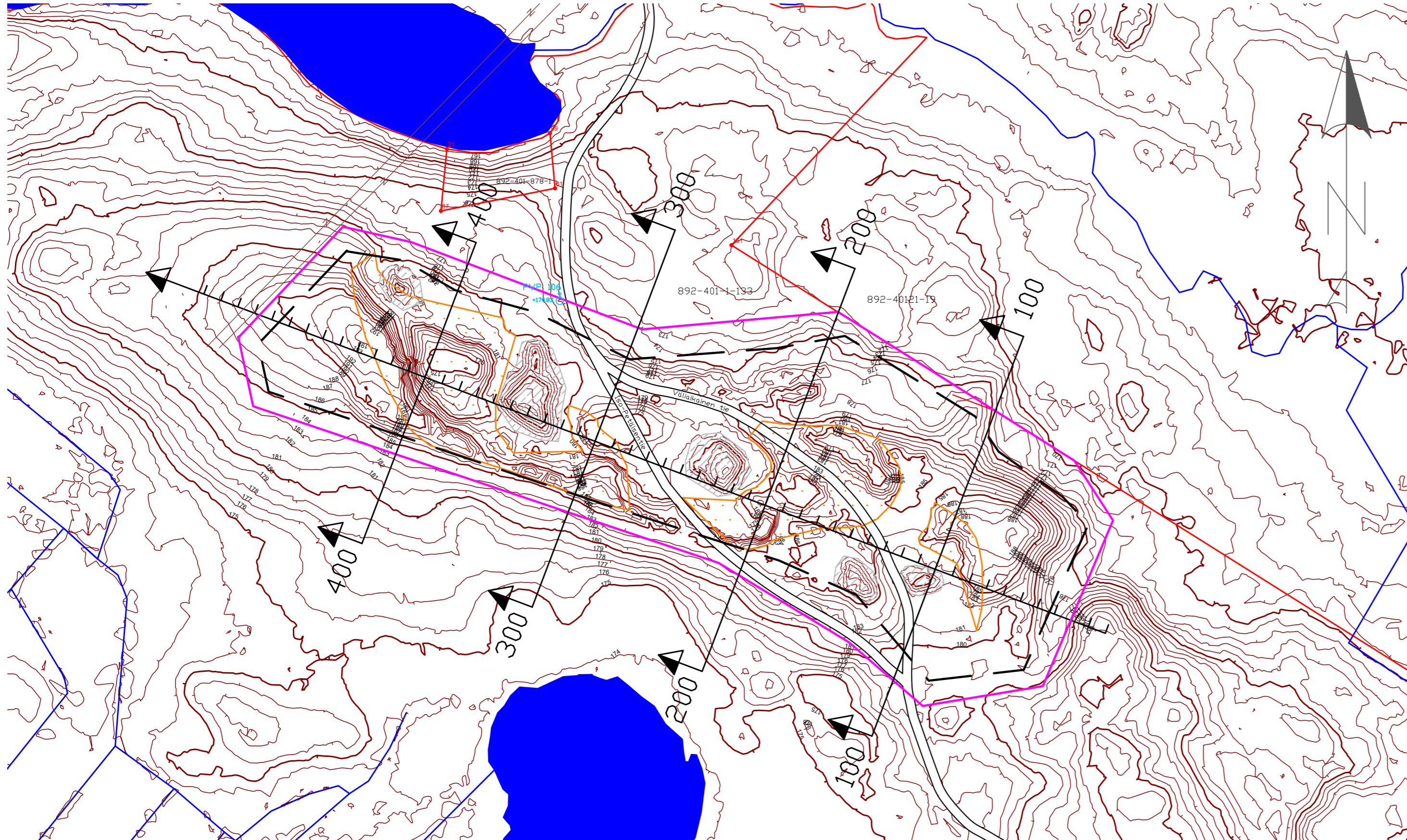
70460 KUOPIO

P. 0400 675 621

SGM.FI

Y-TUNNUS 0961185-2

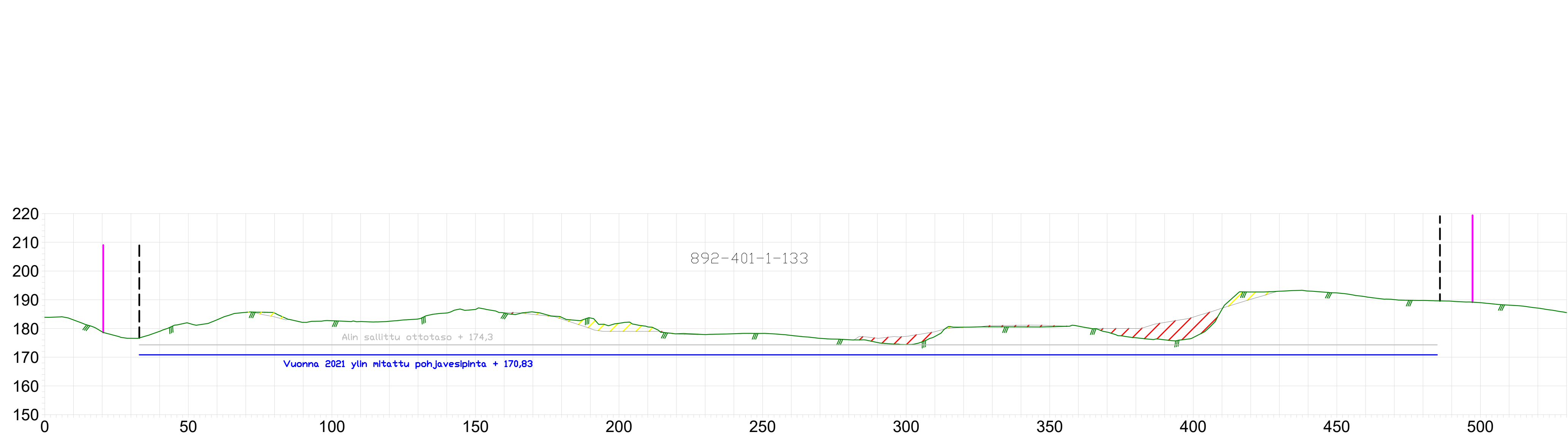
ETUNIMI.SUKUNIMI@SGM.FI



- TILAN RAJA
- SUUNNITELMA-ALUEEN RAJA
- OTTAMISALUEEN RAJA
- VARASTOKASAT
- MUOTOILTAVAT ALUEET
- VESISTÖT
- SÄHKÖLINJA

Nykytilanteen korkeuskäyrät luotu MML:n laserkeilausaineistosta (keilaus pvm. 12.6.2019).

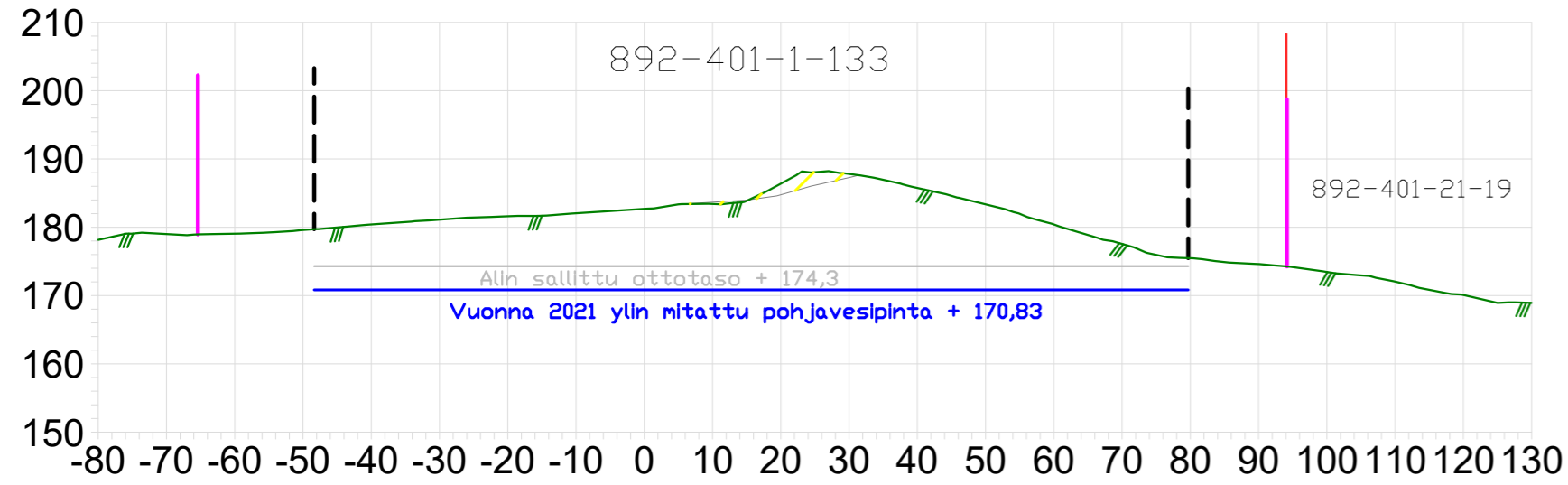
TUNN	KPL	MUUTOS	NIMIM	PVM
Kaupunginosa	Kortteli/fila	Tontti/n:o	Viranomaisten merkintöjä	
Rakennustoimenpide MAA-AINEKSEN OTTAMISSUUNNITELMA			Piirustuslaji	Mittakaava
Keski-Suomen Kuljetus Oy Oikari 892-401-1-133 Uurainen			NYKYTILANNEKARTTA ETRS-TM35FIN N2000	1 : 2 000
<b>SGM CONSULTING</b> Suomen GPS-Mittaus Oy Sammonkatu 12 70500 Kuopio Finland			Tiedosto	Suun.ala
Pvm	Piirtäjä	Suunnittelija	Työ n:o	Piirustusnumero
25.1.2022	HRy			1
				Muutos



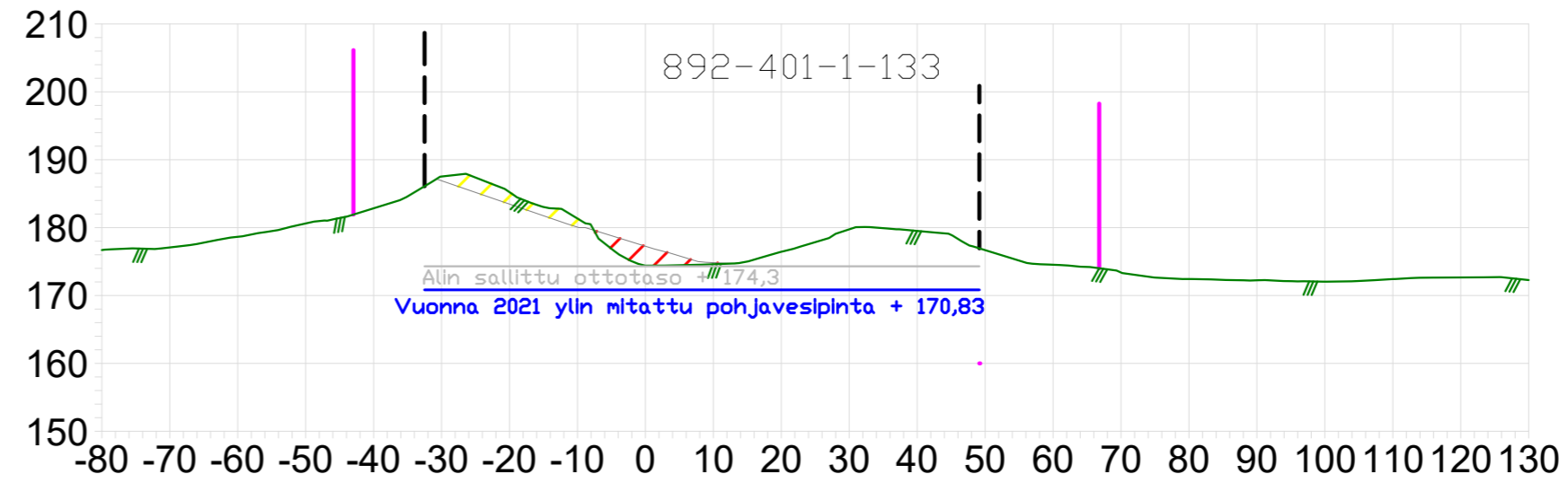
- TILAN RAJA
- SUUNNITELMA-ALUE
- - - OTTAMISALUE
- MAANPINTA
- OTTAMISPINTA
- LEIKKAUS
- TÄYTTÖ

TUNN	KPL	MUUTOS	NIMIM	PVM
Kaupunginosa	Kortteli/tila	Tontti/n:o	Viranomaisten merkintöjä	
Rakennustoimenpide	MAA-AINEKSEN OTTAMISUUNNITELMA			Piirustuslaji
				Mittakaava
Keski-Suomen Kuljetus Oy Oikari 892-401-1-133 Urainen			PITUUSLEIKKAUS KORKEUSJÄRJESTELMÄ ???	1 : 1 000
<b>SGM CONSULTING</b> Suomen GPS-Mittaus Oy Sammonkatu 12 70500 Kuopio Finland			Tiedosto	Suun.ala
Pvm	Piirtäjä	Suunnittelija	Hyväksyjä	Muutos
25.1.2022	HRy			2

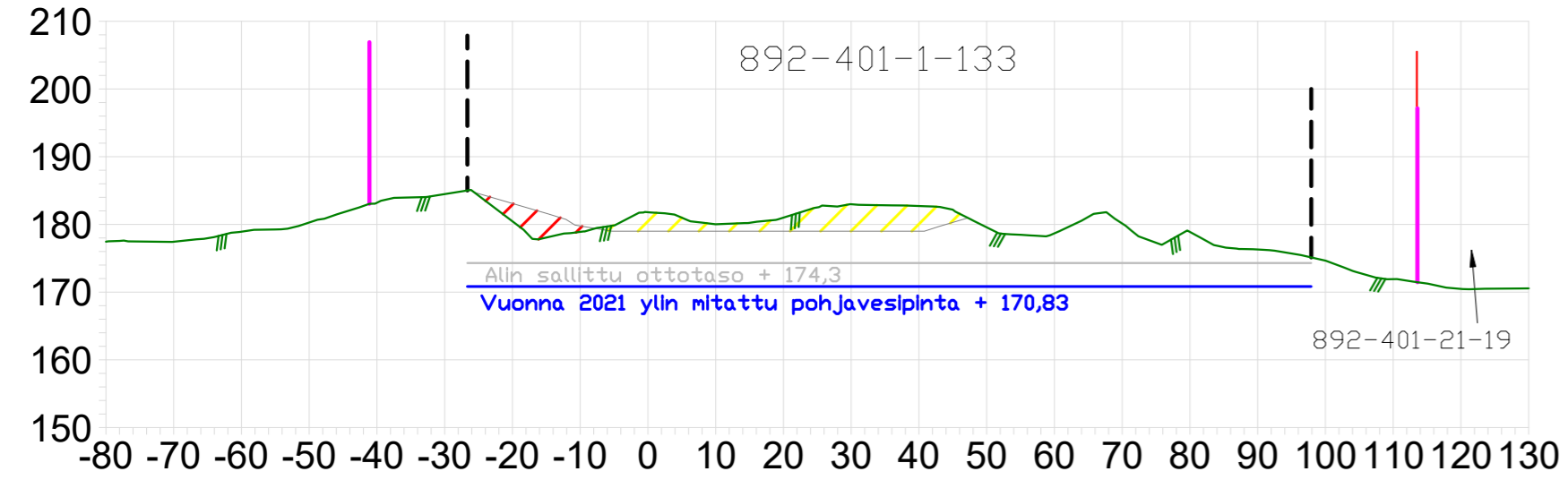
# 100.00



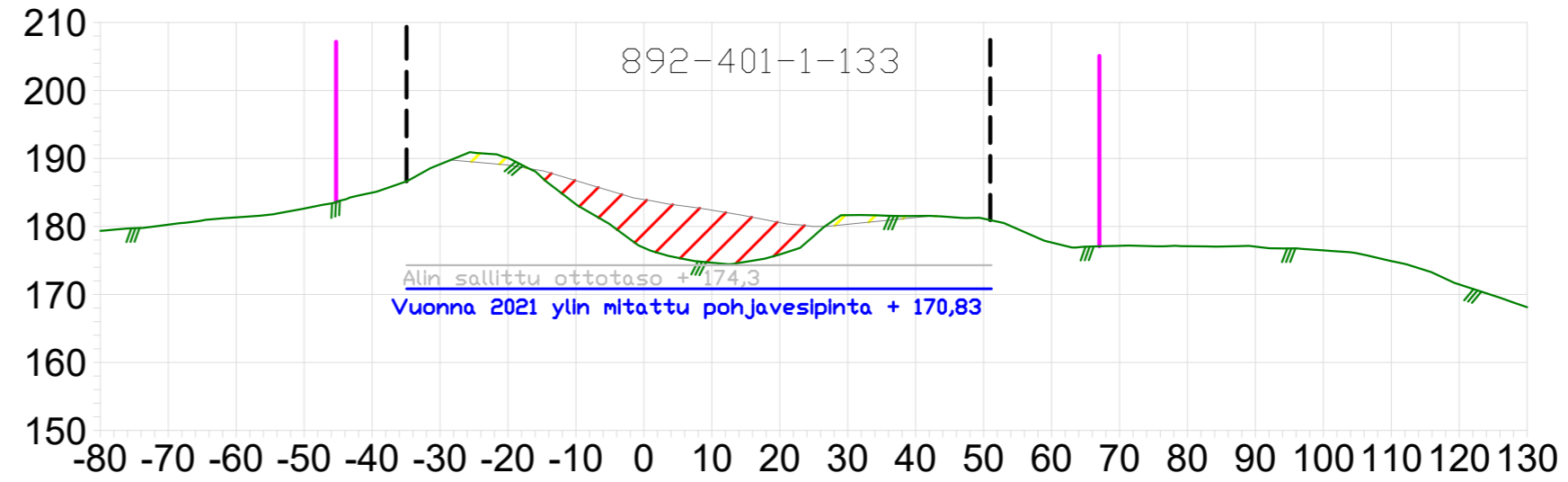
# 300.00



# 200.00

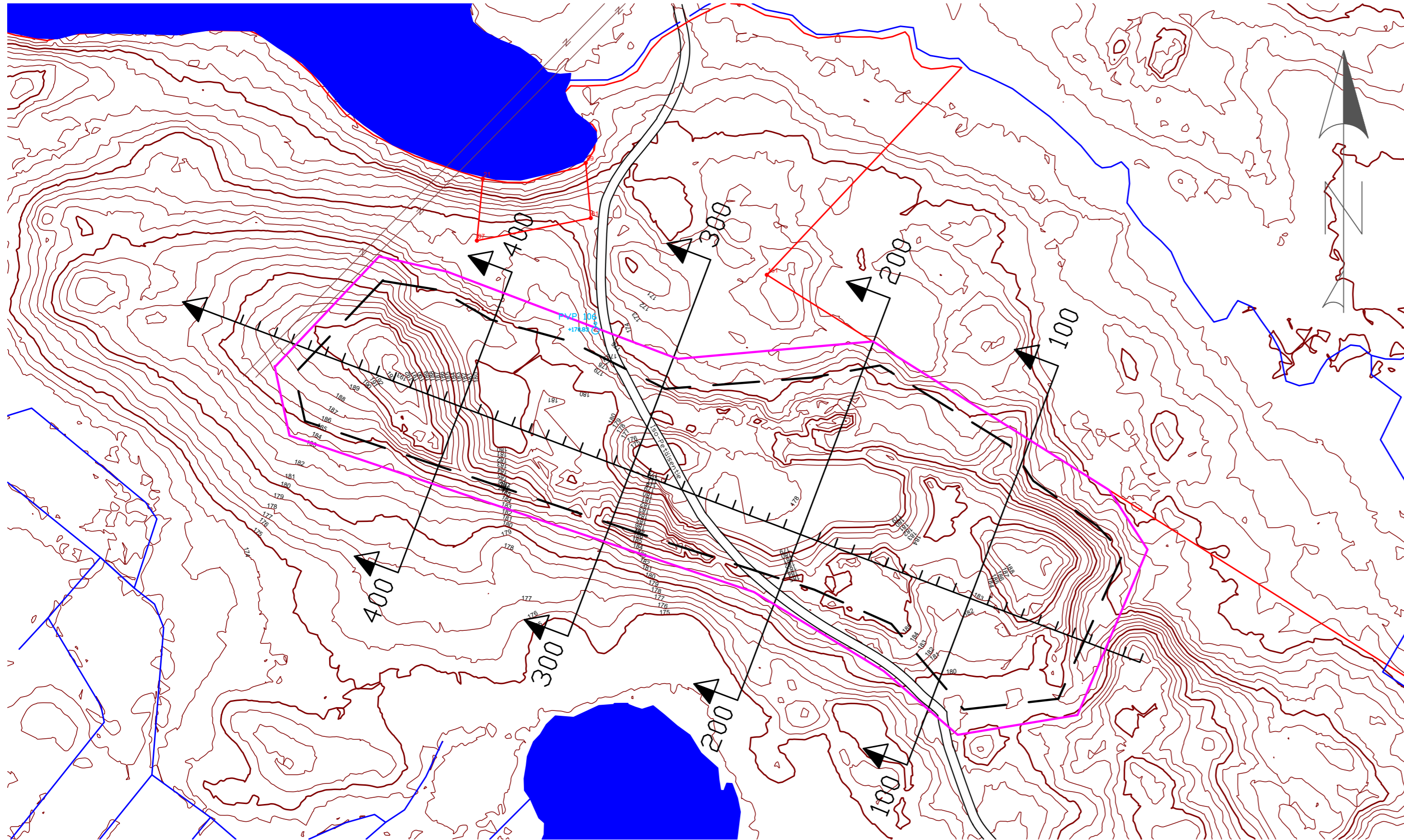







# 400.00




- TILAN RAJA
- SUUNNITELMA-ALUE
- OTTAMISALUE
- MAANPINTA
- OTTAMISPINTA
- LEIKKAUS
- TÄYTTÖ

TUNN	KPL	MUUTOS	NIMIM	PVM
Kaupunginosa	Kortteli/tila	Tontti/no	Viranomaisten merkintöjä	
Rakennustoimenpide	MAA-AINEKSEN OTTAMISSUUNNITELMA		Piirustuslaji	
			Mittakaava	
Keski-Suomen Kuljetus Oy Oikari 892-401-1-133 Uurainen			POIKKILEIKKAUKSET N2000	1 : 1 000
<b>SGM CONSULTING</b> Suomen GPS-Mittaus Oy Sammonkatu 12 70500 Kuopio Finland			Tiedosto	Suun.ala
Pvm	Piirtäjä	Suunnittelija	Hyväksyjä	Muutos
25.1.2022	HRy			3



	TILAN RAJA
	SUUNNITELMA-ALUEEN RAJA
	OTTAMISALUEEN RAJA
	VESISTÖT
	SÄHKÖLINJA

TUNN	KPL	MUUTOS	NIMIM	PVM
Kaupunginosa	Kortteli/fila	Tontti/no	Viranomaisten merkintöjä	
Rakennustoimenpide MAA-AINEKSEN OTTAMISSUUNNITELMA			Piirustuslaji	Mittakaava
Keski-Suomen Kuljetus Oy Oikari 892-401-1-133 Uurainen			LOPPUTILANNEKARTTA ETRS-TM35FIN N2000	1 : 2 000
 Suomen GPS-Mittaus Oy			Tiedosto	Suun.ala
Pvm	Piirtäjä	Suunnittelija	Työ n:o	Piirustusnumero
25.1.2022	HRy			4
			Hyväksyjä	Muutos